

XII SEMANA ACADÊMICA – 24, 25 e 26 de novembro de 2020

A semana acadêmica representa um espaço democrático para participação de todos os segmentos da comunidade acadêmica, envolvendo estudantes, empresas, professores e funcionários. A Iniciação Científica busca proporcionar ao aluno o contato com métodos e técnicas de pesquisa atuais, bem como estimular o desenvolvimento do pensar científico e da inovação, decorrentes das condições criadas pelo confronto direto com os problemas reais da indústria. Na terça-feira, dia 24 de novembro, o professor Alexandre Gaspary Haupt, coordenador dos cursos de graduação em Automação Industrial e Sistemas Embarcados, abriu a Semana Acadêmica deste ano que iniciaram com as palestras: Inovação & Confiabilidade, proferida pelo Eng. RÉGIS KOECHE, seguida pela palestra Propriedade Industrial (Marcas, Patentes e Desenho Industrial) proferida pelo Dr. JOSÉ MANOEL BALDASSARI VELOSO, que tratou da importância em depositar a patente de um invento para assegurar o direito autoral, mostrando tipos de patentes e aspectos relacionados a cada uma. O Eng. Régis Alberto Koeche, Gerente da Engenharia da Confiabilidade & Qualidade da Perto, apresentou aspectos relacionados ao dia a dia de empresas de engenharia que consideram a confiabilidade e seus riscos no projeto de equipamentos.

A Faculdade SENAI agradece especialmente aos palestrantes e a todos os presentes pela participação!

A Semana Acadêmica contou também com 06 minicursos e a apresentação de 45 trabalhos de iniciação científica (SIC 2020/2).

Equipe Organizadora

- Prof. Me. Alexandre Gaspary Haupt
- Prof. Me. Édison Pereira Dachi
- Prof. Me. Leandro José Cassol
- Prof. Me. Taciano Ares Rodolfo
- Prof. Me. André Jesus da Silva João
- Prof. Me. William Roger Carvalho Gomes
- Assist. Tec. José Carlos Iolandes

Calendário de Eventos

24 de novembro – Palestras

25 de novembro – XI Salão de Iniciação Científica

26 de novembro – Minicursos



Programação das Palestras

24/11/19 (3ª feira) - 19h às 22h

<https://meet.google.com/qrd-nyew-gxw>

19h - 20h

Inovação & Confiabilidade

Palestrante: Eng. RÉGIS KOECHE

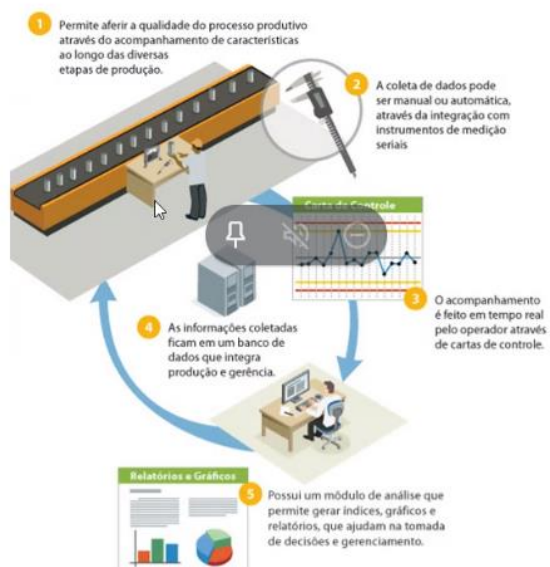


The screenshot shows a Google Meet interface with a presentation slide. At the top, it says "GRAVANDO" and "Regis Koeche está apresentando". The slide is titled "Qualidade" and features the "KOECHÉ Consulting" logo. The main content of the slide is a bulleted list under the heading "Controle de Qualidade":

- *Controle de Qualidade*
 - Está preocupado com o desempenho do produto em um ponto no tempo, geralmente durante o processo de fabricação.
 - Garante conformidade com as especificações.
 - Assegura que os produtos são inspecionados e testados corretamente.
 - É um link único, embora vital, no processo para a confiabilidade total.

To the right of the text is a graphic of a hand giving a thumbs up, with a blue box below it containing the word "QUALIDADE". On the right side of the Meet window, there is a grid of participant avatars, with the top one being the presenter, Regis Koeche.

Coleta de Dados p/ Controle de Qualidade



20h30 - 22h

Propriedade Industrial (Marcas, Patentes e Desenho Industrial)

Palestrante: Dr. JOSÉ MANOEL BALDASSARI VELOSO

The screenshot displays a Zoom meeting interface. At the top, it indicates 'GRAVANDO' (Recording) and 'Jose Veloso está apresentando' (Jose Veloso is presenting). The main content is a presentation slide titled 'MARCAS Função' (Trademarks Function) with the following bullet points:

- identificar e distinguir produtos e/ou serviços;
- indicar a origem, a qualidade e a natureza, dentre outros aspectos.

On the right side, there is a 'Detalhes da reunião' (Meeting Details) panel showing a list of 76 participants. Visible names include: Giorgio Dos Santos - Redes; Michel Becker (19:14) - Michel Becker Pereira - Sistemas de Telecomunicações; Germano Schäfer (19:15) - Germano Alberto Camargo Schäfer - ADS; Luciano Gewehr (19:17) - sim; Allan Freitas (19:23) - Allan Carlos Martins Freitas (Sis. Embarcados); Ruy Begnis (19:24) - Ruy de Mello Begnis (Eng. SW); Guilherme Silva Eilert (19:24) - Guilherme Silva Eilert ADS; Leonardo Cardozo (19:25) - Leonardo Cardozo Ferreira - Sistemas embarcados; Renato Correa (19:25) - Renato Becker Correa (sistemas Embarcados).

Programação Minicursos dia 26/11/20 – 5ª feira

SALA 1 - meet.google.com/wtt-qjfk-yki

Técnicas de Processamento de Imagens Aplicadas a Extração de Características da Imagem

Alexandre Gasparly Haupt

Demonstração prática de rotinas para processamento de imagens para extração de características e contextualização de aplicações em indústrias.

SALA 2 - meet.google.com/yir-ygbq-zpt

Next-Generation Firewalls (FortiNet e Palo Alto)

Douglas de Oliveira Ribeiro

Apresentar soluções de mercado que atuam na proteção, prevenção e defesa a incidentes cibernéticos, como o FortiNet e Palo Alto, líderes de mercado conforme o Gartner 2020.

SALA 3 - meet.google.com/rak-ibkr-qxw

Começando com o Linux (NDG Linux Unhatched)

João Miguel Lac Roehne e João Pedro Luiz e Sousa

Conhecer a organização e os conceitos fundamentais do sistema operacional Linux, aplicando os comandos básicos na sua operação. Link para o cadastro prévio no NetAcad da Cisco: gg.gg/linuxbasico.

SALA 4 - meet.google.com/bqf-rmvw-zve

Introdução ao Docker

Ivan Hoffmann e Matheus Lessing

Introduzir brevemente sobre o conceito de "containerização" e aplicar os conceitos de virtualização através da ferramenta Docker, que permite "empacotar" aplicações e suas dependências de forma uma padronizada.

SALA 5 - meet.google.com/mhq-kobx-mcc

Lógica de Programação com Arduino no Thinkercad

Taciano Ares Rodolfo

Conceitos básicos sobre lógica de programação usando o Arduino, plataforma de prototipagem de sistemas computacionais, realizando experiências simples e rápidas no simulador online ThinkerCad da AutoDesk.

SALA 6 - meet.google.com/swb-mffq-vhx

Utilização do Software de Simulação ProModel

Andre de Jesus da Silva

Abordar os conceitos de modelagem, simulação e otimização de processos produtivos e logísticos e introduzir o uso do ProModel na simulação de atividades de manufatura e logística.